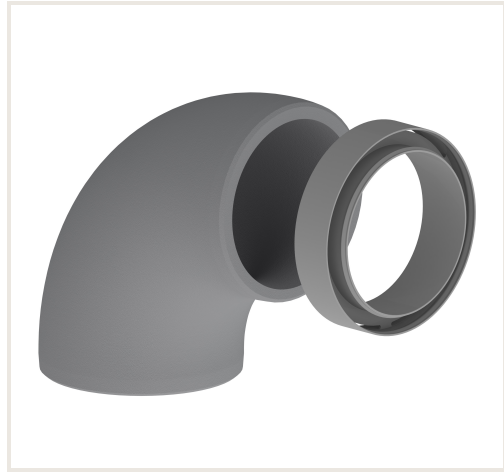


EPS torupõlv D125mm 90° muhviga



Kaubakood: W2VED-400480553

Kategooria: Ventilatsiooniseadmed, ventilatsioonisüsteemid > Õhukanalid ja ventilatsioonimaterjalid

HIND : 23,27 €

Toote kohta

Tootja: M&G

Kõrgus, mm: 278

Laius, mm: 278

Sügavus, mm: 119

Ühenduse läbimõõt: 125

Tüüp: alkünès

Kirjeldus

Materjal - vahtpolüstüreenil (Neopor) on head ja ühtlased soojusisolatsiooniomadused kogu kasutusaja vältel.

Suurim lubatud õhukogus 450 m³/h

Töötemperatuur -25 / +80°C soojusjuhtivuse koefitsient $\Delta = 0,032 \text{ W/(mK)}$

Tihedus 45g/l

100% ümbertöödeldav.